



INSTITUT  
NATIONAL  
DE GEMMOLOGIE

PARIS  
LYON

# CERTIFICAT TRANSACTION DE GEMMES

Formation certifiante

RNCPRNCP39607BCo3 - Réaliser une transaction de gemmes intégrant  
une analyse des risques, de la dynamique du marché et du cadre  
réglementaire

constituant les Blocs 03 du titre à finalité professionnelle "Gemmologue Expert" de niveau 6,  
inscrit au Répertoire National des Certifications Professionnelles (RNCP) sous le numéro 39607,  
par décision de France compétences, le 01/10/24  
délivré sous l'autorité de Groupe EAC-ING.

L'**Institut National de Gemmologie** est un organisme de formation de référence pour les métiers de la gemmologie. Il propose une formation initiale préparant à un titre RNCP "Gemmologue Expert" (titre certifié de niveau 6, inscrit au Répertoire National des Certifications Professionnelles - RNCP, sous le numéro 39607, par décision de France compétences, le 01/10/24 délivré sous l'autorité de Groupe EAC-ING), ainsi que de nombreuses formations continues à destination des professionnels de la gemmologie mais aussi aux apprenants et néophytes (amateurs, demandeurs d'emplois, jeunes diplômés...) désireux de se plonger dans l'univers passionnant des gemmes, ou d'acquérir des compétences professionnalisantes.

# CERTIFICAT TRANSACTION DE GEMMES

Le programme **Transaction de gemmes** est une formation professionnelle qui apporte les compétences du bloc **RNCP39607BC03 - Réaliser une transaction de gemmes intégrant une analyse des risques, de la dynamique du marché et du cadre réglementaire** .

Il se compose des modules suivants :

- **Droit appliqué à la gemmologie**
- **Négoce de gemmes**

## OBJECTIFS

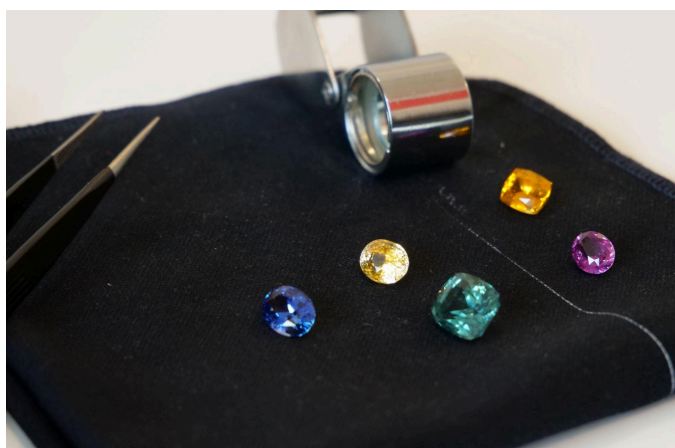
Apprenez à acheter et vendre une gemme en sélectionnant les fournisseurs selon les caractéristiques des gemmes recherchées, tendances du marché et situation géopolitique des pays producteurs, en ayant une argumentation adaptée pour trouver un prix conforme aux limites acceptables de la transaction. Il faudra aussi savoir organiser le transit, consulter la législation internationale en vigueur, identifier les démarches douanières et souscrire aux assurances.

## PRÉ-REQUIS

Être titulaire du Baccalauréat ou d'un titre RNCP équivalent. Maîtrise des techniques d'observation en gemmologie. Avoir suivi à minima soit un stage d'introduction à la gemmologie ou niveau 1 de gemmologie.

## PUBLIC VISÉ

Cette formation est accessible à toutes les personnes désirant apprendre la démarche d'un négoce en gemmologie. Il est ouvert aux adultes, aux étudiants.



## CONTENU DU PROGRAMME

### Module Droit appliqué à la gemmologie (e-learning)

- Législation du métier de gemmologue (droit général appliqué à la création d'entreprise, Droit civil, Droit pénal, Droit des enchères)
- Réglementation internationale portant sur les gemmes et leur transit
- Démarches douanières (droit des douanes)
- Sécurisation du transit (sélectionner et souscrire aux assurances en fonction de la valeur des gemmes)

### Module Négoce de gemmes (présentiel)

- Critères de qualité de gemmes en fonction des mines actuelles
- Taille, proportion et saturation de la couleur des gemmes
- Les codes du négoce
- Jeux de rôle achat/vente
- Comportement du négociant face aux différentes ethnies
- Analyse d'une situation réelle d'un point de vue marketing et stratégie commerciale.

## DURÉE ET RYTHME

### Module Droit appliqué à la gemmologie (e-learning)

- > **E-learning; Environ 35H réparties de la façon suivante :**
  - 6h45 de MOOC sur une plateforme LMS
  - 1 QCM d'autoévaluation sur une plateforme LMS
  - 2h de visio en 1 séance à mi-parcours
  - Évaluation certifiante en présentiel\*\*
  - 20 à 25h de travail personnel

### Module Négoce de gemmes (présentiel)

La formation est en présentiel d'une durée de 35 heures pendant 5 journées continues de 7h du lundi au vendredi avec une évaluation finale incluse le dernier jour

## MOYENS TECHNIQUES ET PÉDAGOGIQUES

- Accès permanent à l'école aux heures d'ouverture
- Toutes les salles de cours sont dotées d'une connexion wifi
- Accès aux laboratoires équipés : loupe, balance, livridge
- Mise à disposition de fiches descriptives accompagnées de pierres
- Accès à la bibliothèque

## FORMATEURS

Intervenants professionnels - négociants et gemmologues-experts - disposant d'une expérience dans la formation et l'enseignement.



## MODALITÉS D'ÉVALUATION ET DE VALIDATION DES ACQUIS

- Mise en situation professionnelle reconstituée d'une négociation du prix de d'achat ou de vente d'une gemme
- Etude de cas faisant l'objet d'une production écrite d'une situation de transaction donnée

A l'issue de la formation, il vous sera remis une attestation de fin de formation mentionnant les compétences acquises.

## COMPÉTENCES ATTESTÉES

À l'issue de la formation, le stagiaire sera capable de :

### Module Négoce de gemmes

- Réaliser une veille intégrant l'analyse des fluctuations des cours du marché du diamant et des tendances des gemmes de couleurs, pour déterminer la valeur des gemmes sur le marché international
- Identifier les différentes étapes de transit d'une pierre à l'aide des données de traçabilité afin de garantir son authenticité, sa provenance et sa valeur
- Négocier le prix de vente ou d'achat de la gemme en tenant compte des besoins et attentes de son interlocuteur pour fixer un prix permettant de finaliser la transaction
- Sélectionner un fournisseur et un lieu d'achat de gemmes (salle d'enchères, grossistes, exploitations, négociants, etc.) dans le respect des normes RSE et selon ses besoins, afin de réunir les conditions optimales de la réalisation d'un achat

### Module Droit

- Organiser le transit d'une gemme en identifiant les démarches douanières à effectuer, les personnes ressources à consulter et les législations internationales en vigueur, pour réunir les conditions nécessaires au transfert de la gemme
- Souscrire à l'assurance nécessaire au transit des gemmes, en déterminant la valeur des pierres en sa possession, afin d'anticiper les éventuels risques pouvant survenir lors du transit

## EFFECTIFS

- 6 à 14 personnes
- Conditions de réalisation de l'action : minimum 6. personnes

## ACCESSIBILITÉ AUX PERSONNES EN SITUATION DE HANDICAP

Nos infrastructures sont accessibles aux personnes à mobilité réduite (PMR).

Des adaptations de parcours sont envisageables afin de prendre en compte les besoins spécifiques d'ordre visuel, auditif, cognitif, psychique et autres maladies invalidantes...

Dans le cas où les moyens internes ne seraient pas suffisants, nous nous mettrons en lien avec des partenaires du champ du handicap afin de répondre au mieux aux besoins spécifiques de chacun.

N'hésitez pas à vous rapprocher de notre référent handicap : Charlotte Carrard [ccarrard@ingemnologie.com](mailto:ccarrard@ingemnologie.com)



## INSCRIPTION & DÉLAI

Demande d'informations par mail ou téléphone, réponse dans les 24h à 48h pour fixer un entretien en distanciel via l'outil Whereby. Un ordinateur et une connexion internet seront requis.

Paris : [contact.paris@ingemmologie.com](mailto:contact.paris@ingemmologie.com) // Lyon : [contact.lyon@ingemmologie.com](mailto:contact.lyon@ingemmologie.com) // +33 (0)1 47 70 23 83

Un conseiller formation vous contactera sous 72H pour vérifier avec vous votre projet de formation, les prérequis et les places disponibles pour la session demandée.

Pour finaliser votre inscription une convention de formation vous sera adressée sous 3 jours par e-mail. Elle devra nous être retournée signée avec le paiement des frais de formation dans un délai de 5 jours ouvrables maximum, après réception.

5 jours avant le début de la formation, une convocation vous sera adressée par e-mail reprenant les horaires, la date et le lieu de la formation choisie.

## TARIFS ET CALENDRIER

Se reporter à la fiche tarif & calendrier en annexe ou téléchargeable sur le site internet

Pour toutes demandes de prise en charge financière auprès d'un organisme (entreprises, OPCO, pôle emploi...) contactez nous pour un devis personnalisé : [contact.paris@ingemmologie.com](mailto:contact.paris@ingemmologie.com) – 01 47 70 23 83



